

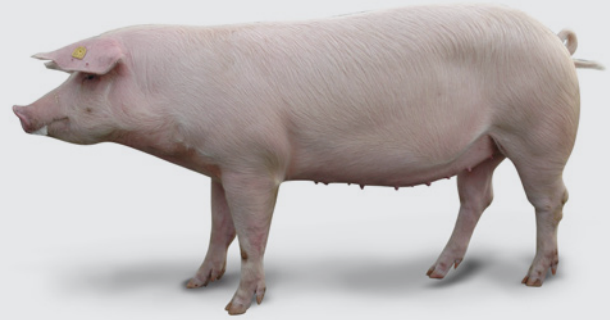


ZWITSERS LANDRAS

De vruchtbare zeug voor performante biggen

Bijzondere sterke punten van de Zwitserse landraszeug

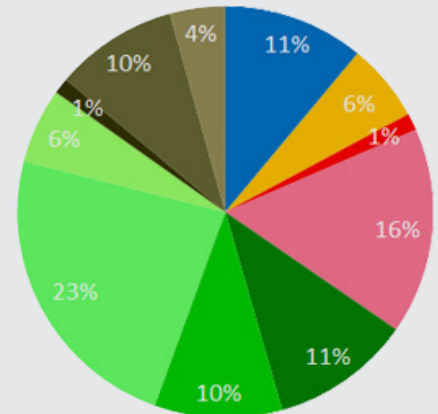
- ✓ Kalme zeug, uitermate geschikt voor groepshuisvesting.
- ✓ Uitstekende moedereigenschappen, hoge big overleving
- ✓ Ideaal voor vrijloop kraamstallen
- ✓ Goede vruchtbaarheid en gemiddeld 15.8 goedgeplaatste tepels
- ✓ Zeer goed mest en slachtrendement vleesvarkens met hoge jeugdgroei
- ✓ Robuust beenwerk en lange levensduur



Evenwichtige fokvooruitgang door modern en consequent fokken

- ✓ Performante populatie met 1000 fokzeugen in Zwitserland
- ✓ Dagelijkse fokwaardeschatting voor worpgrootte, moedereigenschappen en vitaliteit, alsook mest- en slachtrendement.
- ✓ Beren op KI afkomstig uit de centrale kernfokkerij van SUISAG.
- ✓ Homozygoot E-coli F18 resistente beren te verkrijgen. (slingerziekte)

Fokdoelen Zwitsers Landras



- Groei
- Voederconversie
- Bespiering
- Vleeskwaliteit
- Worpgrootte (LGF)
- Aandeel biggen met ondergewicht
- Big-overleving
- Interval spenen-dekken
- Type
- Conformatie
- Tepels

Zwitsers Landras voor u beschikbaar:

Jonge zeugen worden op meerdere fokbedrijven met hoge gezondheidsstatus gefokt (geen mycoplasma's, Zwitserland officieel vrij van PRRS).

Wij leveren u fokbiggen en jonge zeugen uit Zwitserland.

Sperma van Zwitsers landras beren is verkrijgbaar via alle VPF KI centra.

Wij geven u graag uitvoerig informatie !



VPF – officiële partner van SUISAG en uw contact voor Zwitserse zeugenlijngenetica in België

SUISAG – uw contact als u interesse hebt in gelten of andere Zwitserse genetica



VPF | Telefoon 0032 9 362 12 85 | info@vpfo.be | www.vlaamsepietrainfokkerij.be
SUISAG | Telefoon 0041 41 462 65 50 | export@suisag.ch | www.suisag.ch

